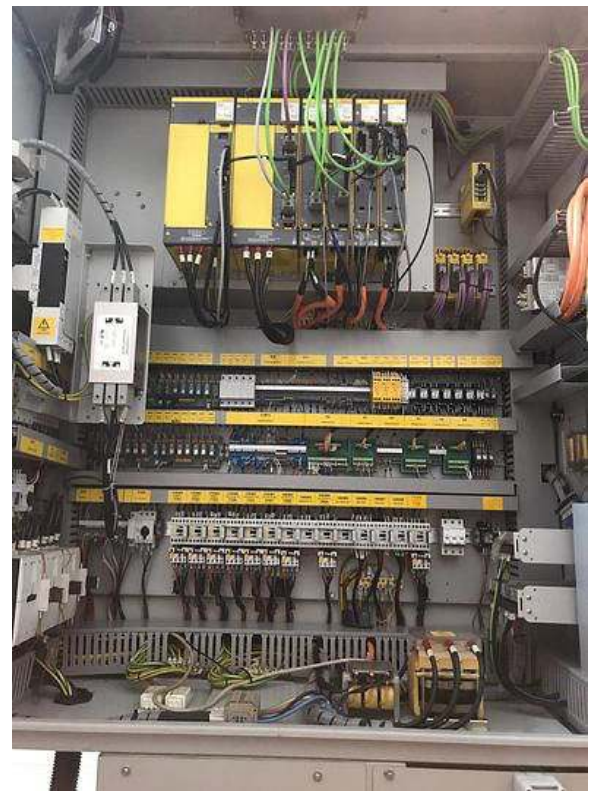


## CENTRO DI LAVORO QUASER MF 630 C



<b>TIPOLOGIA</b>	Centro di lavoro
<b>STATO</b>	Usato
<b>COSTRUTTORE</b>	QUASER
<b>MODELLO</b>	MF630 C
<b>ANNO DI COSTRUZIONE</b>	2014
<b>CNC</b>	FANUC 0iMD
<b>CORSA ASSE X</b>	770 mm
<b>CORSA ASSE Y</b>	700 mm
<b>CORSE ASSE Z</b>	6100 mm
<b>POTENZA MOTORE MANDRINO</b>	15/22 Kw
<b>VELOCITA' MANDRINO</b>	50/15.000 rpm
<b>COPPIA MASSIMA</b>	177 Nm
<b>CONO MANDRINO</b>	CAT 40
<b>DIMENSIONE TAVOLA</b>	Φ500
<b>SCANALATURE TAVOLA (NUM.xLARGH.xDIST.)</b>	-
<b>CARICO MASSIMO</b>	300 kg
<b>AVANZAMENTI RAPIDI ASSE X/Y/Z</b>	32/32/16 m/min
<b>AVANZAMENTI IN LAVORO</b>	20 m/min
<b>MAGAZZINO UTENSILI</b>	60 posti
<b>TEMPO CAMBIO UTENSILE</b>	7 sec
<b>PESO MASSIMO</b>	7 kg
<b>LUNGHEZZA MASSIMA</b>	280 mm
<b>PESO MACCHINA</b>	8.750 kg
<b>DIMENSIONI MACCHINA (LxPxH)</b>	3.705 x 2.530 x 3.230
<b>DOTAZIONE</b>	<ul style="list-style-type: none"> <li>- Scambiatore di calore</li> <li>- Imp. Di refrigerazione a 20BAR</li> <li>- Volantino remotato</li> <li>- Azzeratore utensile Renishaw NC4</li> </ul>

Le immagini e le specifiche tecniche sono fornite al solo scopo illustrativo



Le immagini e le specifiche tecniche sono fornite al solo scopo illustrativo